

NOWOŚĆ

**INNOWACYJNA
OCHRONA**



**Ostona wykonana
z wytrzymałego tworzywa ABS**

Osłona wózka nośnego

Secure cover of gate's carriage / Gehäuse fuer Laufrollenbock / Защитная крышка несущей каретки



TYP OZPW/A



TYP OZPW/B



Osłona wózka nośnego chroni podstawę wózka przed niekorzystnym oddziaływaniem warunków atmosferycznych, zabezpiecza przed korozją oraz wpływa korzystnie na estetykę bramy. Zaczepy umożliwiają szybki montaż i demontaż obudowy.

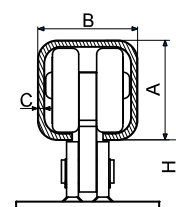
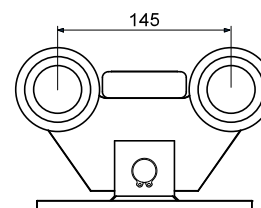
NR ART.	TYP/ROLKI	NAZWA	OSŁONA DO WÓZKA
1170	OZPW/A	Osłona wózka nośnego/A	W-02/M W-04/M
1171	OZPW/B	Osłona wózka nośnego/B	W-06/M W-08/M W-09/M

Materiał: ABS.

Standard Color
RAL 7016

Wózek nośny wahliwy

Swinging carriage / Laufrollenbock / Каретка несущая качающаяся



NR ART.	TYP/ROLKI	H [mm]	A [mm]	B [mm]	C [mm]
001	W-02/M Poliamid	64	80	80	5
002	W-02/M Poliamid	64	80	80	4
003	W-02/M Poliamid	69	70	70	4
090	W-02/MS Stal	64	80	80	5
1170	OZPW/A	Osłona wózka nośnego*			

Materiał: stal ocynkowana galwanicznie.

Nośność bramy 400 kg.

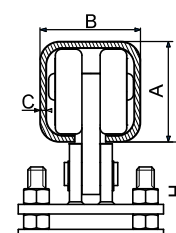
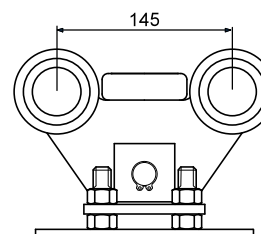
Długość bramy w świetle 3÷5.

Płyta montażowa: TYP „A” – standard s. 141.

* Wózek sprzedawany bez osłony. Zaleca się montaż osłony wykonanej z ABS.

Wózek nośny wahliwy z regulacją

Swinging regulated carriage / Laufrollenbock mit Regulierung / Каретка несущая качающаяся регулируемая



NR ART.	TYP/ROLKI	H [mm]	A [mm]	B [mm]	C [mm]
004	W-04/M Poliamid	90–110	80	80	5
005	W-04/M Poliamid	90–110	80	80	4
006	W-04/M Poliamid	95–115	70	70	4
091	W-04/MS Stal	90–110	80	80	5
1170	OZPW/A	Osłona wózka nośnego*			

Materiał: stal ocynkowana galwanicznie.

Nośność bramy 400 kg.

Długość bramy w świetle 3÷5.

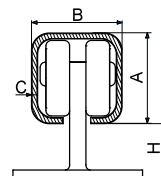
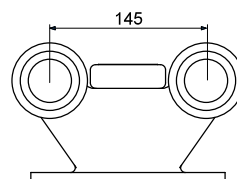
Płyta montażowa: TYP „A” – standard.

Płyta montażowa: TYP „B” – opcja s. 141.

* Wózek sprzedawany bez osłony. Zaleca się montaż osłony wykonanej z ABS.

Wózek nośny stały

Steady carriage / Laufrollenbock / Каретка несущая стабильная



NR ART.	TYP/ROLKI	H [mm]	A [mm]	B [mm]	C [mm]
007	W-05/M Poliamid	53	80	80	5
008	W-05/M Poliamid	53	80	80	4
009	W-05/M Poliamid	58	70	70	4
092	W-05/MS Stal	53	80	80	5

Materiał: stal ocynkowana galwanicznie.

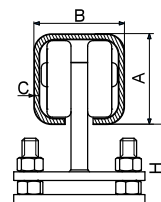
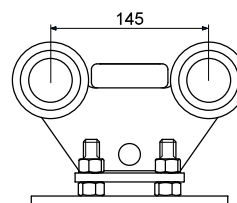
Nośność bramy 400 kg.

Długość bramy w świetle 3÷5.

Płyta montażowa: TYP „A” – standard s. 141.

Wózek nośny stały z regulacją

Steady regulated carriage / Laufrollenbock mit Regulierung / Каретка несущая стабильная регулируемая



NR ART.	TYP/ROLKI	H [mm]	A [mm]	B [mm]	C [mm]
010	W-06/M Poliamid	73–93	80	80	5
011	W-06/M Poliamid	73–93	80	80	4
012	W-06/M Poliamid	78–98	70	70	4
093	W-06/MS Stal	73–93	80	80	5
1171	OZPW/B				Ośłona wózka nośnego*

Materiał: stal ocynkowana galwanicznie.

Nośność bramy 400 kg.

Długość bramy w świetle 3÷5.

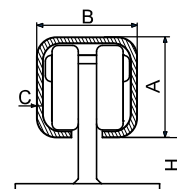
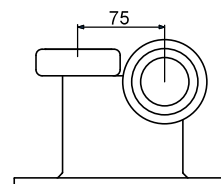
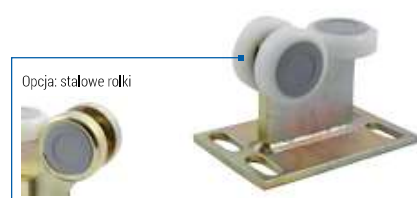
Płyta montażowa: TYP „A” – standard.

Płyta montażowa: TYP „B” – opcja s. 141.

* Wózek sprzedawany bez osłony. Zaleca się montaż osłony wykonanej z ABS.

Wózek nośny stały

Steady carriage / Laufrollenbock / Каретка несущая стабильная



NR ART.	TYP/ROLKI	H [mm]	A [mm]	B [mm]	C [mm]
013	W-07/M Poliamid	53	80	80	5
014	W-07/M Poliamid	53	80	80	4
015	W-07/M Poliamid	58	70	70	4
094	W-07/MS Stal	53	80	80	5

Materiał: stal ocynkowana galwanicznie.

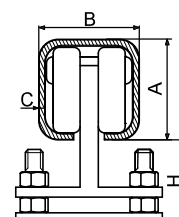
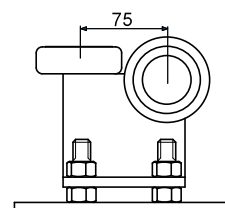
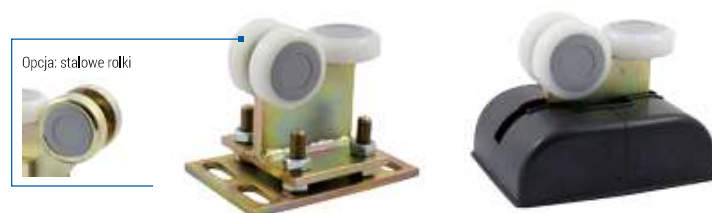
Nośność bramy 180 kg.

Długość bramy w świetle 3÷4.

Płyta montażowa: TYP „A” – standard s. 141.

Wózek nośny stały z regulacją

Steady regulated carriage / Laufrollenbock mit Regulierung / Каретка несущая стабильная регулируемая



NR ART.	TYP/ROLKI	H [mm]	A [mm]	B [mm]	C [mm]
016	W-08/M Poliamid	73-93	80	80	5
017	W-08/M Poliamid	73-93	80	80	4
018	W-08/M Poliamid	78-98	70	70	4
095	W-08/MS Stal	73-93	80	80	5
1171	OZPW/B		Osłona wózka nośnego*		

Materiał: stal ocynkowana galwanicznie.

Nośność bramy 180 kg.

Długość bramy w świetle 3÷4.

Płyta montażowa: TYP „A” – standard.

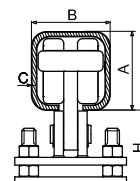
Płyta montażowa: TYP „B” – opcja s. 141.

* Wózek sprzedawany bez osłony. Zaleca się montaż osłony wykonanej z ABS.

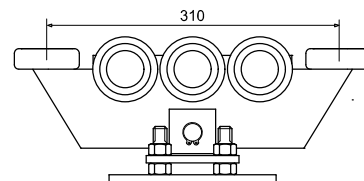
Wózek nośny wahliwy z regulacją

Swinging regulated carriage / Laufrollenbock mit Regulierung / Каретка несущая качающаяся регулируемая

Opcja: stalowe rolki



NR ART.	TYP/ROLKI	H [mm]	A [mm]	B [mm]	C [mm]
150	W-09/M Poliamid	85-105	80	80	5
151	W-09/M Poliamid	85-105	80	80	4
152	W-09/M Poliamid	90-110	70	70	4
096	W-09/MS Stal	85-105	80	80	5
1171	OZPW/B	Osłona wózka nośnego*			



Materiał: stal ocynkowana galwanicznie.

Nośność bramy 600 kg.

Długość bramy w świetle 4,5÷7.

Płyta montażowa: TYP „A” – standard.

Płyta montażowa: TYP „B” – opcja s. 141.

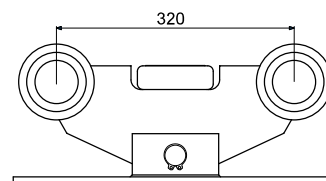
* Wózek sprzedawany bez osłony. Zaleca się montaż osłony wykonanej z ABS.

Wózki o wzmocnionej konstrukcji

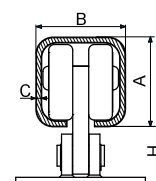
Wózek nośny wahliwy

Swinging carriage / Laufrollenbock / Каретка несущая качающаяся

Opcja: stalowe rolki



NR ART.	TYP/ROLKI	H [mm]	A [mm]	B [mm]	C [mm]
019	W-02 Poliamid	67	80	80	5
020	W-02 Poliamid	67	80	80	4
021	W-02 Poliamid	57	100	90	4
085	W-02 Poliamid	57	100	90	5
099	W-02 S Stal	67	80	80	5



Materiał: stal ocynkowana galwanicznie.

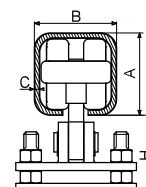
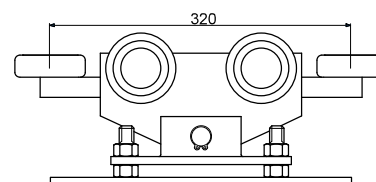
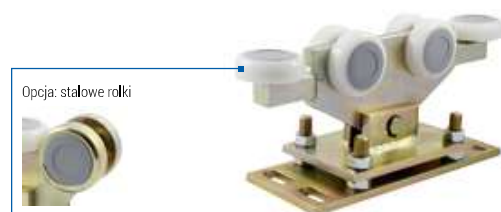
Nośność bramy 400 kg.

Długość bramy w świetle 4÷6.

Płyta montażowa: TYP „B” – standard s. 141.

Wózek nośny wahliwy z regulacją

Swinging regulated carriage / Laufrollenbock mit Regulierung / Каретка несущая качающаяся регулируемая



NR ART.	TYP/ROLKI	H [mm]	A [mm]	B [mm]	C [mm]
166	W-03 Poliamid	93-109	80	80	5
167	W-03 Poliamid	93-109	80	80	4
168	W-03 Poliamid	83-99	100	90	4
086	W-03 Poliamid	83-99	100	90	5
169	W-03 S Stal	93-109	80	80	5

Materiał: stal ocynkowana galwanicznie.

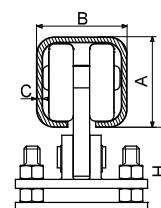
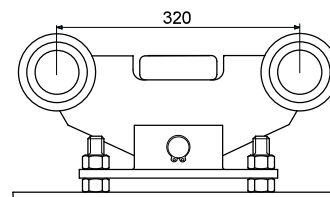
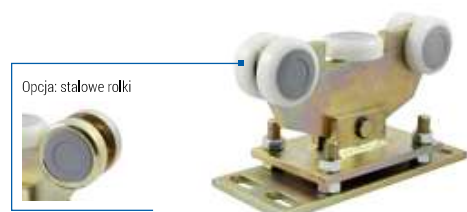
Nośność bramy 400 kg.

Długość bramy w świetle 4÷6.

Płyta montażowa: TYP „B” – standard s. 141.

Wózek nośny wahliwy z regulacją

Swinging regulated carriage / Laufrollenbock mit Regulierung / Каретка несущая качающаяся регулируемая



NR ART.	TYP/ROLKI	H [mm]	A [mm]	B [mm]	C [mm]
023	W-04 Poliamid	93-109	80	80	5
024	W-04 Poliamid	93-109	80	80	4
026	W-04 Poliamid	83-99	100	90	4
087	W-04 Poliamid	83-99	100	90	5
100	W-04 S Stal	93-109	80	80	5

Materiał: stal ocynkowana galwanicznie.

Nośność bramy 400 kg.

Długość bramy w świetle 4÷6.

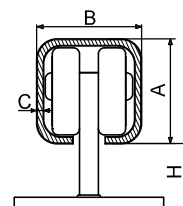
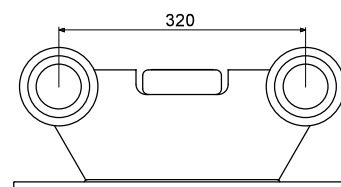
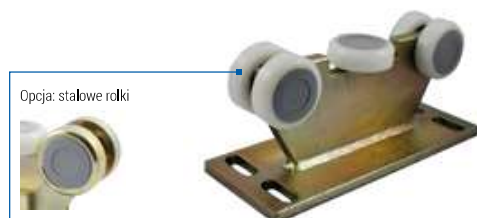
Płyta montażowa: TYP „B” – standard s. 141.

GRUPA W-05

Wózki do bram przesuwnych

Wózek nośny stały

Steady carriage / Laufrollenbock / Каретка несущая стабильная



NR ART.	TYP/ROLKI	H [mm]	A [mm]	B [mm]	C [mm]
027	W-05 Poliamid	63	80	80	5
028	W-05 Poliamid	63	80	80	4
030	W-05 Poliamid	53	100	90	4
101	W-05 S Stal	63	80	80	5

Materiał: stal ocynkowana galwanicznie.

Nośność bramy 400 kg.

Długość bramy w świetle 4÷6.

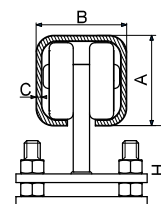
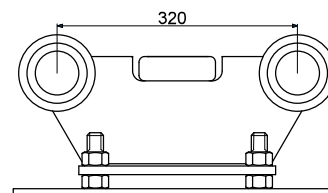
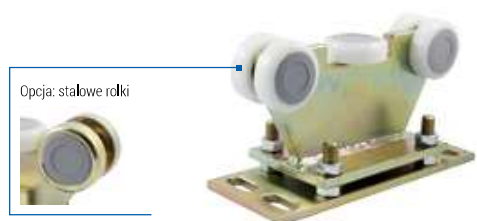
Płyta montażowa: TYP „B” – standard s. 141.

GRUPA W-06

Wózki do bram przesuwnych

Wózek nośny stały z regulacją

Steady regulated carriage / Laufrollenbock mit Regulierung / Каретка несущая стабильная регулируемая



NR ART.	TYP/ROLKI	H [mm]	A [mm]	B [mm]	C [mm]
031	W-06 Poliamid	89–105	80	80	5
032	W-06 Poliamid	89–105	80	80	4
034	W-06 Poliamid	77–95	100	90	4
102	W-06 S Stal	89–105	80	80	5

Materiał: stal ocynkowana galwanicznie.

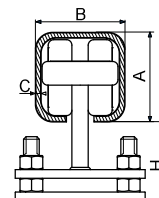
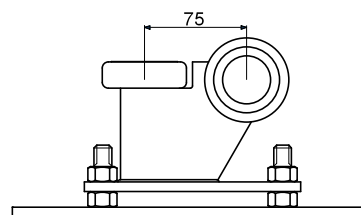
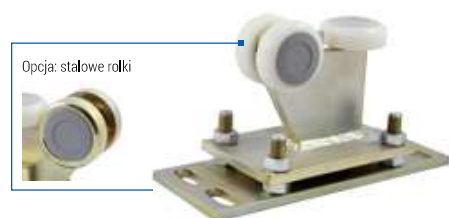
Nośność bramy 400 kg.

Długość bramy w świetle 4÷6.

Płyta montażowa: TYP „B” – standard s. 141.

Wózek nośny stały z regulacją

Steady regulated carriage / Laufrollenbock mit Regulierung / Каретка несущая стабильная регулируемая



NR ART.	TYP/ROLKI	H [mm]	A [mm]	B [mm]	C [mm]
035	W-08 Poliamid	89-105	80	80	5
036	W-08 Poliamid	89-105	80	80	4
037	W-08 Poliamid	94-110	70	70	4
103	W-08 S Stal	89-105	80	80	5

Materiał: stal ocynkowana galwanicznie.

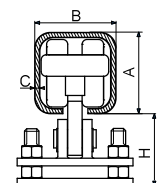
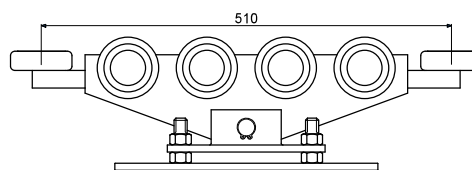
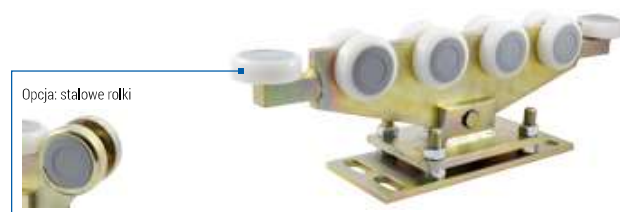
Nośność bramy 400 kg.

Długość bramy w świetle 3÷5.

Płyta montażowa: TYP „B” – standard s. 141.

Wózek nośny wahliwy z regulacją

Swinging regulated carriage / Laufrollenbock mit Regulierung / Каретка несущая качающаяся регулируемая



NR ART.	TYP/ROLKI	H [mm]	A [mm]	B [mm]	C [mm]
038	W-09 Poliamid	93-109	80	80	5
039	W-09 Poliamid	93-109	80	80	4
040	W-09 Poliamid	83-99	100	90	4
088	W-09 Poliamid	83-99	100	90	5
104	W-09 S Stal	93-109	80	80	5

Materiał: stal ocynkowana galwanicznie.

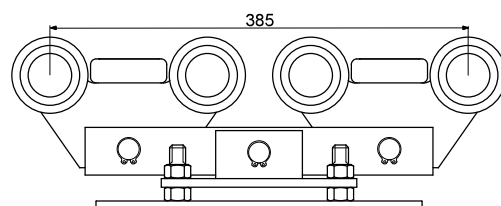
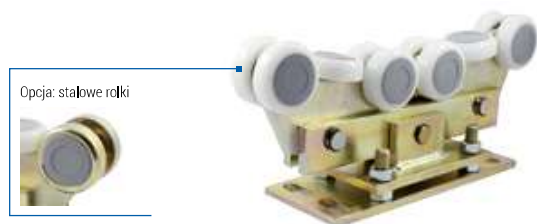
Nośność bramy 800 kg.

Długość bramy w świetle 6÷10.

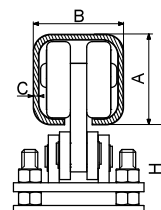
Płyta montażowa: TYP „B” – standard s. 141.

Wózek podwójnie wahliwy z regulacją

Double swinging regulated carriage / Laufrollenbock mit Regulierung / Каретка несущая дважды качающаяся



NR ART.	TYP/ROLKI	H [mm]	A [mm]	B [mm]	C [mm]
105	W-12 Poliamid	110-130	80	80	5
106	W-12 Poliamid	110-130	80	80	4
107	W-12 Poliamid	115-135	70	70	4
108	W-12 S Stal	110-130	80	80	5



Materiał: stal ocynkowana galwanicznie.

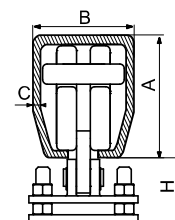
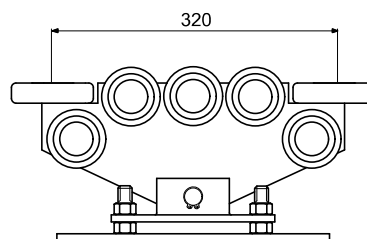
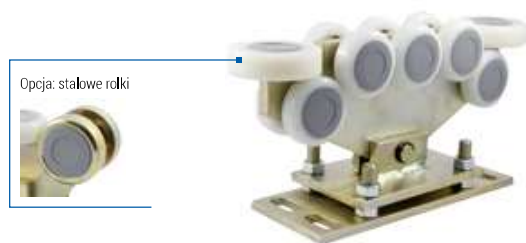
Nośność bramy 800 kg.

Długość bramy w świetle 6÷10.

Płyta montażowa: TYP „B” – standard s. 141.

Wózek nośny wahliwy z regulacją

Swinging regulated carriage / Laufrollenbock mit Regulierung / Каретка несущая качающаяся регулируемая



NR ART.	TYP/ROLKI	H [mm]	A [mm]	B [mm]	C [mm]
160	W-15 Poliamid	85-110	120	100	5

Materiał: stal ocynkowana galwanicznie.

Uwaga: W ofercie dostępny profil bramowy 120 x100 x 5 – s. 156.

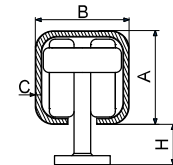
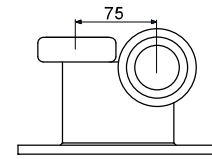
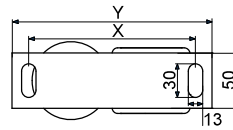
Nośność bramy 800-1000 kg.

Długość bramy w świetle 6÷12.

Płyta montażowa: TYP „B” – standard s. 141.

Wózek nośny do bram podwieszanych

Hanging doors carriage / Laufrollenbock für Hängetore / Каретка несущая для подвесных ворот

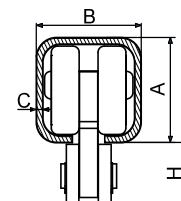
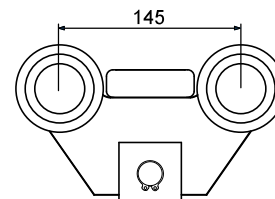
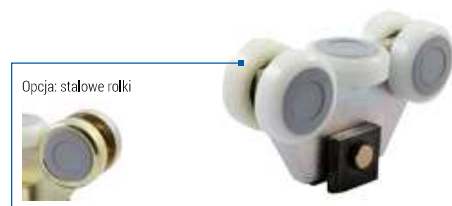


NR ART.	TYP/ROLKI	H [mm]	A [mm]	B [mm]	C [mm]	X [mm]	Y [mm]
109	W-10/M Poliamid	44	50	50	3	125	150
110	W-10/M Poliamid	40	60	60	3	150	180
1165	W-10/M Poliamid	41	60	60	4	150	180
155	W-10/M Poliamid	36	70	70	4	150	180
154	W-10/M Poliamid	32	80	80	4	150	180
153	W-10/M Poliamid	32	80	80	5	150	180
097	W-10/MS Stal	32	80	80	5	150	180

Materiał: stal ocynkowana galwanicznie.

Element wahlwy

Swinging part / Schwingelement / Качающийся элемент

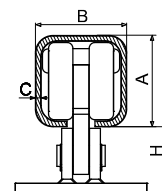
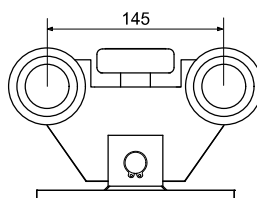


NR ART.	TYP/ROLKI	H [mm]	A [mm]	B [mm]	C [mm]
2167	W-11/M Poliamid	68	70	70	4
098	W-11/M Poliamid	64	80	80	5
089	W-11/MS Stal	64	80	80	5

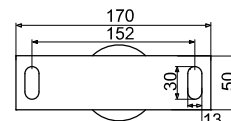
Materiał: stal ocynkowana galwanicznie.

Wózek nośny do bramy podwieszanej

Carriage for hanging gates / Laufrollenbock fuer Haengetore / Несущая каретка для подвесных ворот



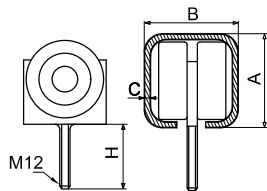
NR ART.	TYP/ROLKI	H [mm]	A [mm]	B [mm]	C [mm]
1166	W-12/M Poliamid	70	50	50	3
1167	W-12/M Poliamid	60	60	60	3
1168	W-12/M Poliamid	60	60	60	4



Materiał: stal ocynkowana galwanicznie.

Wózek nośny do bramy podwieszanej

Carriage for hanging gates / Laufrollenbock fuer Haengetor / Несущая каретка для подвесных ворот

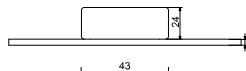
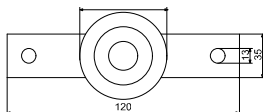


NR ART.	TYP/ROLKI	H [mm]	A [mm]	B [mm]	C [mm]
1172	W-13/M Poliamid	115	50	50	3
1173	W-13/M Poliamid	115	60	60	3
1174	W-13/M Poliamid	115	60	60	4
3136	W-13/M Poliamid	115	80	80	5
3137	W-13/M Poliamid	115	80	80	4

Materiał: stal ocynkowana galwanicznie.

Rolka dolna prowadząca

Lower guide roller / Untere Fuehrungsrolle / Ролик нижний направляющий

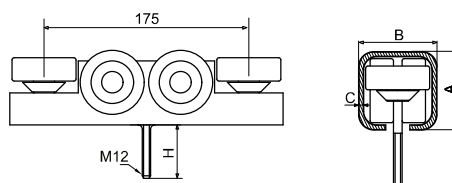


NR ART.	TYP/ROLKI
2168	RDP 43/L

Materiał: stal ocynkowana galwanicznie.

Wózek nośny do bramy podwieszanej

Carriage for hanging gates / Laufrollenbock fuer Haengerot / Несущая каретка для подвесных ворот

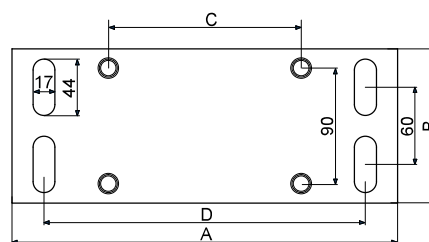


NR ART.	TYP/ROLKI	H [mm]	A [mm]	B [mm]	C [mm]
1175	W-14/M Poliamid	115	50	50	3
1176	W-14/M Poliamid	115	60	60	3
1177	W-14/M Poliamid	115	60	60	4

Materiał: stal ocynkowana galwanicznie.

Akcesoria do bram przesuwnych – wymiary płyty montażowej**Wymiar płyty montażowej mocującej wózek do fundamentu**

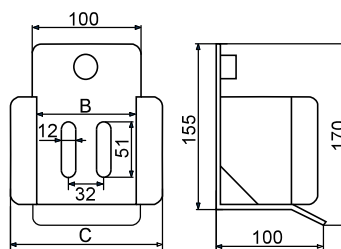
Dimensions of assembling plates fixing carriage to foundation / Masse der Montageplatten zur Befestigung der Laufrollenböcke zum Fundament / Размеры монтажных плит прикрепляющих каретку к фундаменту



PLYTA MONTAŻOWA	A [mm]	B [mm]	C [mm]	D [mm]
TYP A	180	120	70	140
TYP B	300	120	150	250

Uchwyt najazdu

Lower catcher / Einlaufschuh / Нижний улавливатель

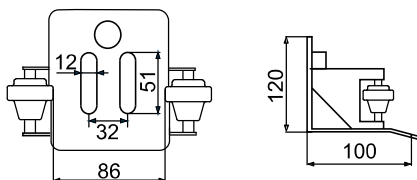


NR ART.	TYP	B [mm]	C [mm]
061	UN 80	88	140
062	UN 90	98	150
082	UN 100	110	145

Materiał: stal ocynkowana galwanicznie.

Uchwyt najazdu z rolkami podgumowanymi

Lower catcher with rubberized rollers / Einlaufschuh mit Gummirollen / Нижний улавливатель с прорезиненными роликами

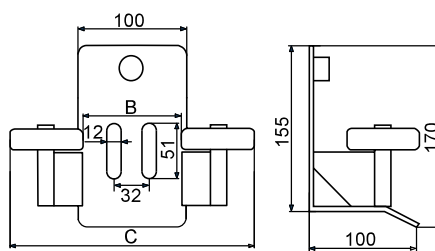


NR ART.	TYP	PROFIL
2144	UN/RG80	80 x 80
3154	UN/RG100	100x100 / 120x100

Materiał: stal ocynkowana galwanicznie, rolki podgumowane.

Uchwyt najazdu z rolkami poliamidowymi

Lower catcher with polyamide rollers / Einlaufschuh mit Polyamid Rollen / Нижний улавливатель с полиамидными роликами

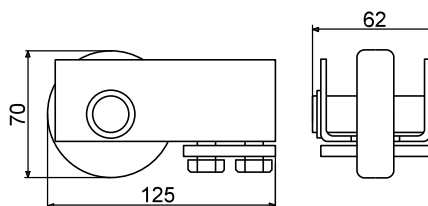


NR ART.	TYP	B [mm]	C [mm]
2146	UN/R 70	75	210
063	UN/R 80	85	220
064	UN/R 90	95	230
083	UN/R 100	105	240

Materiał: stal ocynkowana galwanicznie, rolki poliamidowe.

Rolka najazdu

Drive-in support roller / Auflaufrolle / Наезжающий ролик

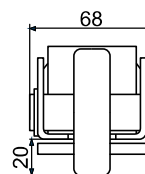
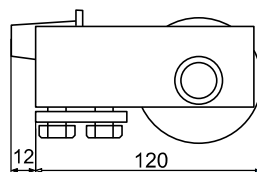


NR ART.	TYP	DO PROFILU
111	RN 70	70 x 70
065	RN 80	80 x 80

Materiał: stal ocynkowana galwanicznie, rolka poliamidowa.

Rolka najzdu z odbojnikiem

Drive-in support roller with stop / Auflaufrolle mit Gummipuffer / Наезжающий ролик с отбойником

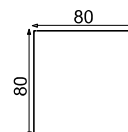
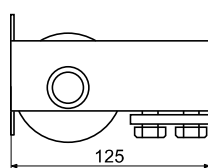


NR ART.	TYP	DO PROFILU	A x A [mm]
112	RN/G 70	70 x 70	72 x 72
113	RN/G 80	80 x 80	83 x 83

Materiał: stal ocynkowana galwanicznie, rolka poliamidowa.

Rolka najzdu z zaślepką czołową

Drive-in roller with front cap / Auflaufrolle mit Kopfstopfen / Наезжающий ролик с передней заглушкой

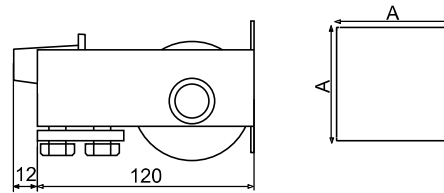


NR ART.	TYP	DO PROFILU	A x A [mm]
3130	RN/Z 70	70 x 70	72 x 72
2143	RN/Z 80	80 x 80	83 x 83

Materiał: stal ocynkowana galwanicznie, rolka poliamidowa.

Rolka najazdu z zaślepką czołową i odbojnikiem

Drive-in roller with front cap and stopper / Auflaufrolle mit Kopfstopfen und Gummipuffer / Наезжающий ролик с передней заглушкой и отбойником

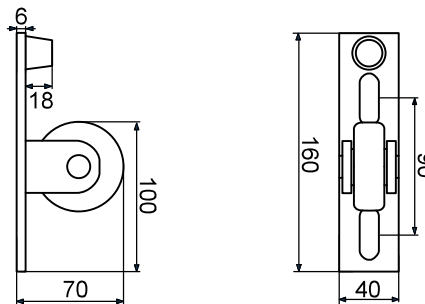


NR ART.	TYP	DO PROFILU
2145	RNZ/G 70	70 x 70
1178	RNZ/G 80	80 x 80

Materiał: stal ocynkowana galwanicznie, rolka poliamidowa.

Rolka najazdu na słupek końcowy

Drive-in support roller on end post / Auflaufrolle auf Endpfahl / Наезжающий ролик на концевой столб



NR ART.	TYP/ROLKI	UWAGI
114	RN/R	Najazd do profilu bramowego

Materiał: stal ocynkowana galwanicznie, rolka poliamidowa.

Ogranicznik zamknięcia bramy

Gate closing stop / Torpuffer / Ограничитель закрытия ворот



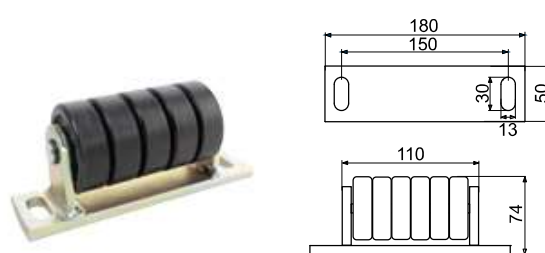
NR ART.	TYP
115	OZB

Zastosowanie: ogranicznik zamknięcia bramy montowany wewnątrz profilu bramowego, na jego końcu

Materiał: stal ocynkowana galwanicznie.

Tylni najazd bramy z rolkami

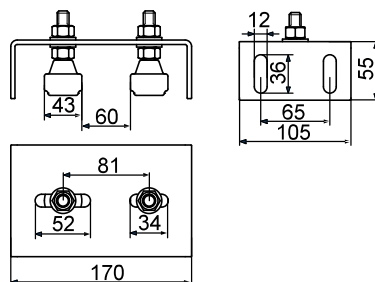
Support rear roller/ Auflaufrolle hinter / Вспомогательная роликовая опора



NR ART.	TYP
3140	TRN

Prowadzenie górne 2-rolkowe

Top 2-roller guide plate / Führungseinheit 2-Rollen / Направляющая верхняя с 2 роликами

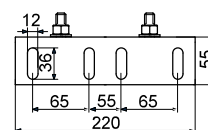
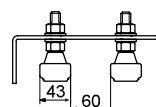
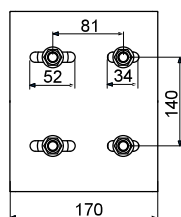


NR ART.	TYP	UWAGI (maksymalny rozstaw między rolkami)
066	PG/2 P	Rolki poliamidowe Ø32 70 mm
067	PG/2 G	Rolki podgumowane Ø43 60 mm

Materiał: stal ocynkowana galwanicznie, rolki poliamidowe lub podgumowane.

Prowadzenie górne 4-rolkowe

Top 4-roller guide plate / Führungseinheit 4- Rollen / Направляющая верхняя с 4 роликами

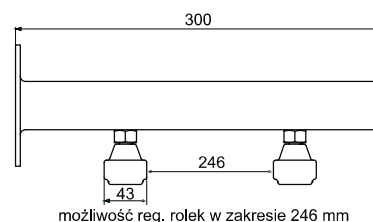
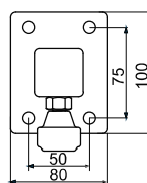


NR ART.	TYP	UWAGI (maksymalny rozstaw między rolkami)
068	PG/4 P	Rolki poliamidowe Ø32 70 mm
069	PG/4 G	Rolki podgumowane Ø43 60 mm

Materiał: stal ocynkowana galwanicznie, rolki poliamidowe lub podgumowane.

Prowadzenie górne z regulacją rolek

Top guide plate with regulated rollers / Führungseinheit mit Rollenregulierung / Направляющая верхняя с регулировкой

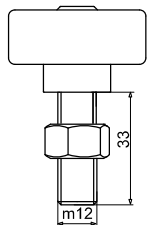


NR ART.	TYP	UWAGI
070	PG/P P	Rolki poliamidowe Ø43
071	PG/P G	Rolki podgumowane Ø43/G

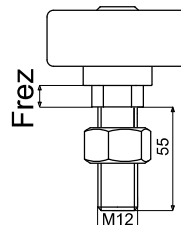
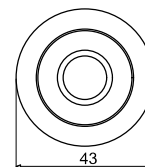
Materiał: stal ocynkowana galwanicznie, rolki poliamidowe lub podgumowane.

Rolka prowadząca poliamidowa łożyskowana

Polyamide guide rollers / Polyamid Führungsrolle / Направляющие ролики полиамидные



RP 43/L/A

RP 43/L/B
RP 33/L/B

NR ART.	TYP	D [mm]	H [mm]
1179	RP 43/L/A	43	33
1180	RP 43/L/B	43	55
3198	RP 33/L/B	33	33

W zestawie trzpień gwintowany M12 + nakrętka M12.

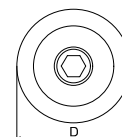
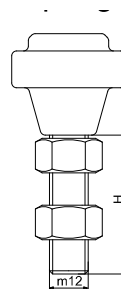
Materiał: trzpień – stal ocynkowana galwanicznie, rolka – Poliamidowa łożyskowana.

Rolka prowadząca poliamidowa podgumowana

Polyamide guide rollers / Polyamid Führungsrolle / Направляющие ролики полиамидные



RP 43/G (Podgumowana)



NR ART.	TYP/ROLKI	D [mm]	H [mm]
1181	RP 33/G	33	39
060	RP 43/G	43	39

W zestawie rolka poliamidowa z śrubą imbusową M12x60 + 2 nakrętki M12.

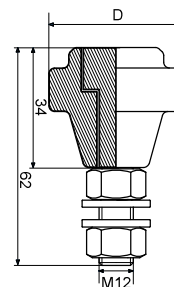
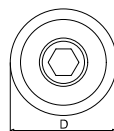
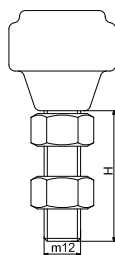
Materiał: śruba – ocynkowana galwanicznie, rdzeń – Poliamid, bieżnia – guma kauczukowa, mrozooodporna.

Rolka prowadząca poliamidowa

Polyamide guide rollers / Polyamid Führungsrolle / Направляющие ролики полиамидные



RP (Poliamidowa)



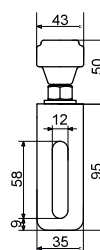
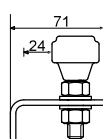
NR ART.	TYP/ROLKI	D [mm]	H [mm]
126	RP 25	25	39
3096	RP 33	32,5	39
056	RP 34	34	39
057	RP 36	36	39
058	RP 41	41	39
059	RP 43	43	39

W zestawie rolka Poliamidowa z śrubą imbusową M12x60 + 2 nakrętki M12.

Materiał: śruba – stal ocynkowana galwanicznie, rolka – Poliamid.

Rolka ustalająca z kątownikiem

Guide rollers / Führungsrolle mit Winkel / Направляющие ролики

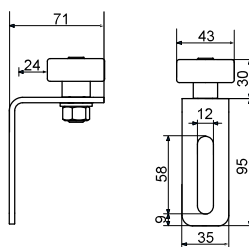


NR ART.	TYP/ROLKI	Uwagi
3098	RU 33	Rolki poliamidowe z kątownikiem
117	RU 34	Rolki poliamidowe z kątownikiem
118	RU 36	Rolki poliamidowe z kątownikiem
119	RU 41	Rolki poliamidowe z kątownikiem
072	RU 43	Rolki poliamidowe z kątownikiem
1182	RU 32/G	Rolki podgumowane z kątownikiem
073	RU 43/G	Rolki podgumowane z kątownikiem

Materiał: śruba i kątownik stal ocynkowana galwanicznie, rolki Poliamidowe/podgumowane.

Rolka ustalająca łożyskowana z kątownikiem

Guide rollers with bearing, Angle support / Führungsrolle Kugellager mit Winkel / Направляющие ролики с подшипником, Уголок

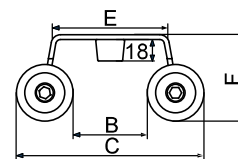
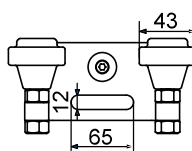


NR ART.	TYP	UWAGI
1183	RU 32/L	Rolki poliamidowe łożyskowane
074	RU 43/L	Rolki poliamidowe łożyskowane
120	RU/K	Kątownik bez rolek

Materiał: stal ocynkowana galwanicznie, rolka Poliamidowa.

Uchwyt bramy

Top catcher / Oben Einlaufschuh / Верхний улавливатель



NR ART.	TYP	B [mm]	C [mm]	E [mm]	F [mm]	UWAGI
1184	UB 30/G	31	117	80	65	Rolki podgumowane
076	UB 40/G	41	127	80	65	Rolki podgumowane
1185	UB 50/G	51	137	80	65	Rolki podgumowane
078	UB 60/G	61	147	80	65	Rolki podgumowane
080	UB 80/G	81	167	100	65	Rolki podgumowane

Materiał: stal ocynkowana galwanicznie, rolki podgumowane.

Uchwyt bramy

Top catcher / Oben Einlaufschuh / Верхний улавливатель

**UB/PA**

NR ART.	TYP
121	UB/PA

Materiał: stal ocynkowana galwanicznie, Poliamid.

Uchwyt bramy

Top catcher / Oben Einlaufschuh / Верхний улавливатель

**UB2/PA****UB2/PABR****UB2/PAZR**

Uwagi: uchwyt zamocowany na profilu 40 x 20.

NR ART.	TYP
122	UB2/PA
134	UB2/PABR
199	UB2/PAZR

Materiał: stal ocynkowana galwanicznie.



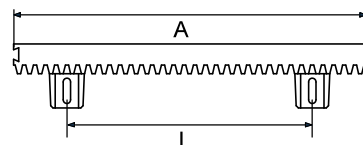
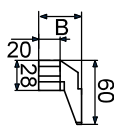
Listwy zębate

Toothed rack / Zahnstange /

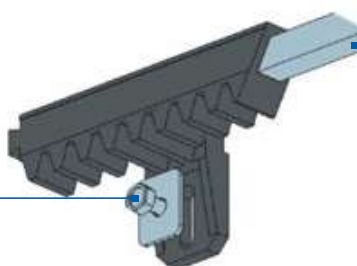
Зубчатая рейка

Listwa zębata poliamidowa z rdzeniem metalowym

Polyamide rack with steel core / Polyamid Zahnstange mit Stahlkern / Рейка зубчатая полиамидная со стальным каркасом



Szybkie mocowanie listwy wkrętem samowiercącym 6,3 x 25 lub śrubą M6 x 12 i specjalną podkładką.



Rdzeń stalowy 12 x 12

NR ART.	TYP	A [mm]	B [mm]	L [mm]	MODUŁ ZĘBA
041	LZP/33	330	40	240	4

w komplecie wkręt 6,3 x 25 + podkładka prostokątna

Materiał: Poliamid.

Listwę zębatą mocujemy za pomocą wkrętów samowiercących i podkładek do ramy bramy lub przykręcamy bezpośrednio do profilu bramowego nawierconego i nagwintowanego za pomocą śrub sześciokątnych M6 x 12 i podkładek.

Montaż listwy zalecany jest do bram przesuwnych o maksymalnej długości do 8 mb światła bramy. Łączenie listwy w nieskończoność na wczep skośny tzw. „jaskółczy ogon”.

Zalety:

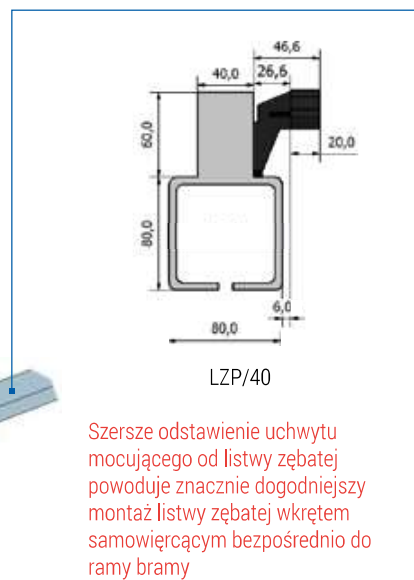
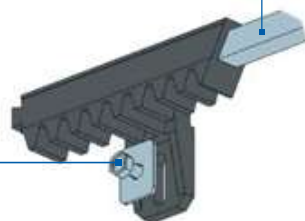
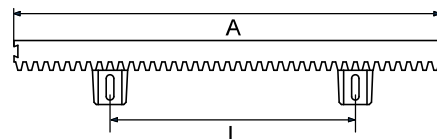
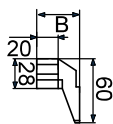
- ▶ bardzo wytrzymała konstrukcja listwy dzięki zastosowaniu materiału Poliamid z rdzeniem metalowym,
- ▶ cicha, bezszelestna praca bramy podczas otwierania,
- ▶ bardzo szybki montaż,
- ▶ nieścieralność zębatego w napędzie bramowym,
- ▶ brak korozji po latach użytkowania.

Standard Color
RAL 9005



Listwa zębata poliamidowa z rdzeniem metalowym

Polyamide rack with steel core / Polyamid Zahnstange mit Stahlkern / Рейка зубчатая полиамидная со стальным каркасом



NR ART.	TYP	A [mm]	B [mm]	L [mm]	MODUŁ ZĘBA
161	LZP/40	400	46,6	277	4

w komplecie wkręt 6,3 x 25 + podkładka prostokątna

Materiał: Poliamid.

Listwę zębatą mocujemy za pomocą wkrętów samowiercących i podkładki do ramy bramy lub przykręcamy bezpośrednio do profilu bramowego nawierconego i nagwintowanego za pomocą śrub M6 x 12 i podkładek.

Montaż listwy zalecany jest do bram przesuwnych o długości do 7–8 mb światła bramy. Łączenie listwy w nieskończoność na wczeskośny tzw. „jaskółczy ogon”.

Zalety:

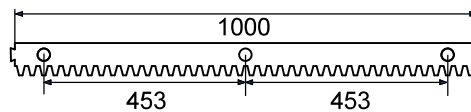
- ▶ bardzo wytrzymała konstrukcja listwy dzięki zastosowaniu materiału Poliamid z rdzeniem metalowym,
- ▶ cicha, bezszelestna praca bramy podczas otwierania,
- ▶ bardzo szybki montaż,
- ▶ nieścieralność zębatego napędu bramowego,
- ▶ brak korozji po latach użytkowania.

Standard Color
RAL 9005



Listwa zębata metalowa

Steel rack / Metall Zahnstange / Рейка зубчатая стальная



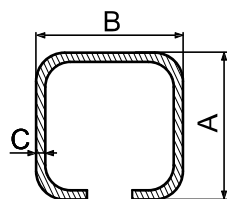
NR ART.	TYP	B [mm]	MODUŁ ZĘBA
042	LZM 8	8	4
043	LZM 10	10	4
044	LZM 12	12	4

W komplecie śruby i podkładki.

Materiał: stal ocynkowana galwanicznie.

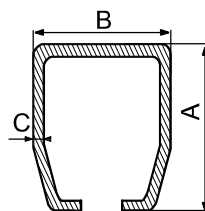
Profil bramowy

Gate profile / Torprofil / Профиль воротный



NR ART.	TYP	A x B x C [mm]	DŁUGOŚĆ [mb]	POWŁOKA
1186	Profil bramowy 50 x 50 x 3 / 6 mb	50 x 50 x 3	6	Surowa
1187	Profil bramowy 60 x 60 x 3 / 6 mb	60 x 60 x 3	6	Surowa
1188	Profil bramowy 60 x 60 x 4 / 6 mb	60 x 60 x 4	6	Surowa
2180	Profil bramowy 70 x 70 x 4 / 6 mb	70 x 70 x 4	6	Surowa
1189	Profil bramowy 80 x 80 x 4 / 6 mb/OC	80 x 80 x 4	6	Ocynkowana ogniowo
1190	Profil bramowy 80 x 80 x 4 / 7mb/OC	80 x 80 x 4	7	Ocynkowana ogniowo
1191	Profil bramowy 80 x 80 x 5 / 6 mb	80 x 80 x 5	6	Surowa
1192	Profil bramowy 80 x 80 x 5 / 7 mb	80 x 80 x 5	7	Surowa
1193	Profil bramowy 80 x 80 x 5 / 8 mb	80 x 80 x 5	8	Surowa
1194	Profil bramowy 80 x 80 x 5 / 9 mb	80 x 80 x 5	9	Surowa

Materiał: stal.

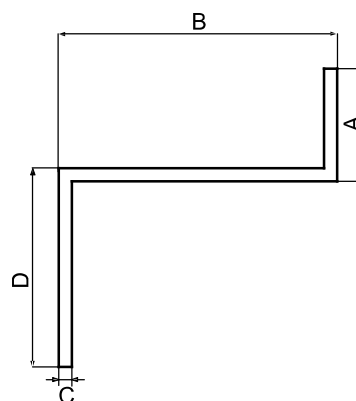


NR ART.	TYP	A x B x C [mm]	DŁUGOŚĆ [mb]	POWŁOKA
1195	Profil bramowy 120 x 100 x 5 / 6 mb	120 x 100 x 5	6	Surowa
1196	Profil bramowy 120 x 100 x 5 / 8 mb	120 x 100 x 5	8	Surowa

Materiał: stal.

Zetownik

Z-profile / Z-Profil / Z-профиль

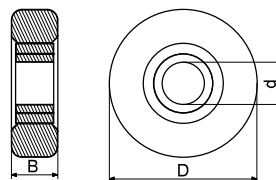
Zetownik 18 x 40 x 37
śc. 2,5

NR ART.	TYP	A x B x D x C [mm]	DŁUGOŚĆ [mb]	POWŁOKA
1197	Zetownik 18 x 40 x 37 śc 2,5 / 6mb	18 x 40 x 37 x 2,5	6	Ocynkowana ogniowo
1198	Zetownik 18 x 40 x 32 śc 2,5 / 6mb	18 x 40 x 32 x 2,5	6	Ocynkowana ogniowo

Materiał: stal.

Rolka poliamidowa łożyskowana

Polyamide roller with bearing / Polyamid Rolle mit Kugellag / Полиамидные ролики с подшипником



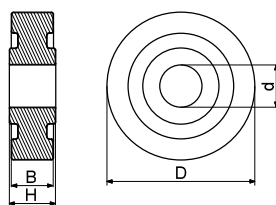
NR ART.	TYP	NAZWA	D [mm]	d [mm]	B [mm]	WAGA	NUMER ŁOŻYSKA
2040	RL25	Rolka łożyskowana	25	6	7	30	626
2041	RL33	Rolka łożyskowana	33	10	11	30	6000
045	RL43	Rolka łożyskowana	43	15	18	40	6202 Z
2042	RL48	Rolka łożyskowana	48	20	14,5	40	6004
2043	RL50	Rolka łożyskowana	50	20	14,5	60	6004
2044	RL52	Rolka łożyskowana	52	20	14,5	60	6004
046	RL60	Rolka łożyskowana	60	20	20	60	6004 Z
2045	RL60/17	Rolka łożyskowana	60	17	20	60	6203
047	RL68	Rolka łożyskowana	68	20	22	80	6204 ZC3
048	RL70	Rolka łożyskowana	70	20	22	80	6204 ZC3
049	RL80	Rolka łożyskowana	80	20	20	100	6203 Z
2046	RL80/17	Rolka łożyskowana	80	17	20	100	60042
050	RL90	Rolka łożyskowana	90	20	23	100	6204 ZC3

Materiał: Poliamid.

Kolor: naturalny.

Rolka poliamidowa

Polyamide roller / Polyamid Rolle / Полиамидные ролики



NR ART.	TYP	NAZWA	D [mm]	d [mm]	B [mm]	WAGA
051	R60/15	Rolka poliamidowa	60	15	20	60
052	R68/15	Rolka poliamidowa	68	15	20	80
053	R70/15	Rolka poliamidowa	70	15	20	80
054	R70/20	Rolka poliamidowa	70	20	20	80

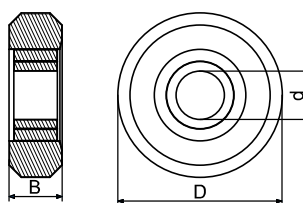
Materiał: Poliamid.

Standard Color
RAL 9005



Rolka stalowa

Steel roller / Stahlrolle / Стальные ролики

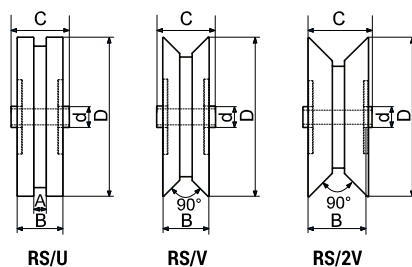


NR ART.	TYP	NAZWA	D [mm]	d [mm]	B [mm]	WAGA	NUMER ŁOŻYSKA
2047	RL60/S	Rolka stalowa	60	18	18	100	6204 RS
125	RL68/S	Rolka stalowa	68	20	19,5	100	6204 ZC3

Materiał: stal.

Rolka jezdna szynowa

Rail roller / Seilrolle / Ролик ходовой

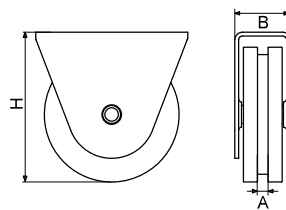


NR ART.	TYP	B [mm]	C [mm]	D [mm]	d [mm]	A [mm]
128	RS/U	26	33	90	12	7
129	RS/V	26	33	90	12	
130	RS/2V	35	40	93	12	

Materiał: stal.

Rolka szynowa z korpusem giętym

Rail roller with bend support / Seilrolle mit Schützplatte / Ролик ходовой с гнутой опорой

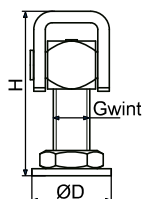


NR ART.	TYP	H [mm]	B [mm]	A [mm]	UWAGI
131	UOV	90	37		Na kątownik
132	UOU	90	37	8	Na płaskownik
133	UOO	90	37		Na rurę Ø1/2"

Materiał: stal.

Zawias spawany

Welding hinge / Torband mit Anschweißplatte / Петля сварная

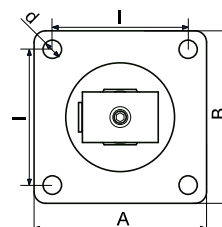
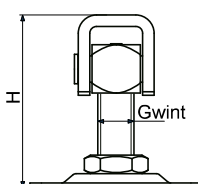


NR ART.	TYP	GWINT	H [min-max]	D [mm]
140	ZB16/S	M16	52-72	37
141	ZB20/S	M20	60-90	45

Materiał: stal ocynkowana galwanicznie.

Zawias przykręcany

Skrew-joint hinge / Torband mit Anschraubplatte / Петля прикручиваемая

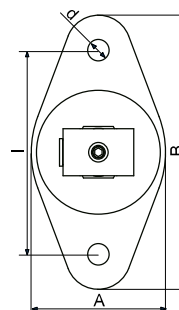
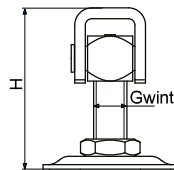


NR ART.	TYP	GWINT	H [min-max]	I [mm]	A x B	d [mm]
142	ZB16/P	M16	55-72	51	74 x 74	8,4
261	ZB16/P 60	M16	55-70	32 x 66	54 x 85	8,4
143	ZB20/P	M20	60-100	68	100 x 100	11

Materiał: stal ocynkowana galwanicznie.

Zawias przykręcany owalny

Skrew-joint hinge oval / Torband mit Anschraubplatte oval / Петля прикручиваемая овальная

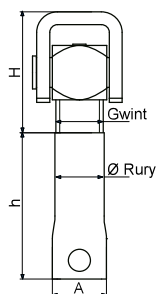


NR ART.	TYP	GWINT	H [min-max]	I [mm]	B [mm]	A [mm]	d [mm]
156	ZB016/P	M16	60-75	95	125	70	10
157	ZB020/P	M20	55-90	95	125	70	10

Materiał: stal ocynkowana galwanicznie.

Zawias wpuszczany

Inlet hinge / Verstellbar Torband / Впускная петля

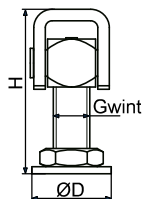


NR ART.	TYP	GWINT	H [min-max]	h [mm]	A [mm]	Ørury
158	ZB16/W	M16	40-60	70	29	22
159	ZB20/W	M20	40-85	100	32	25

Materiał: stal ocynkowana galwanicznie.

Zawias spawany

Welding hinge / Torband mit Anschweißplatte / Петля сварная

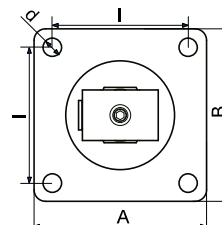
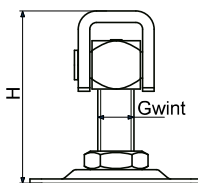


NR ART.	TYP	GWINT	H [min-max]	D [mm]
2050	ZBN16/S stal nierdzewna	M16	60-75	46
2051	ZBN20/S stal nierdzewna	M20	60-100	50

Materiał: stal nierdzewna.

Zawias przykręcany

Skrew-joint hinge / Torband mit Anschraubplatte / Петля прикручиваемая



NR ART.	TYP	GWINT	H [min-max]	I [mm]	A x B	d [mm]
2052	ZBN16/P stal nierdzewna	M16	62-80	56	79 x 79	10,4
2053	ZBN20/P stal nierdzewna	M20	60-85	75	99 x 99	11,5

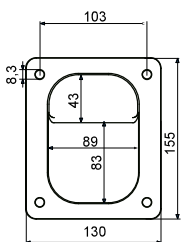
Materiał: stal nierdzewna.

Odbojnik zamknięcia bramy skrzydłowej

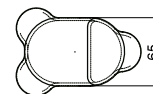
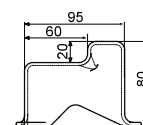
Folding gate closing stop / Bodenanschlag / Отбойник закрытия створки ворот



OBS/przykręcany



OBS/wpuszczany

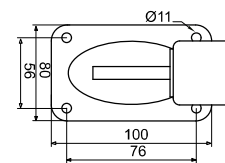
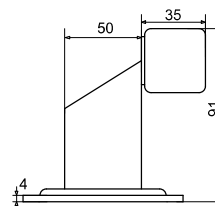
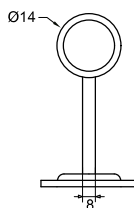


NR ART.	TYP	UWAGI
144	OBS/wpuszczany	wpuszczany
165	OBS/przykręcany	przykręcany

Materiał: stal ocynkowana galwanicznie.

Zderzak bramy do przykręcenia z odbojnikiem

Bumper for the gates screw-joint / Verstellbar Torband / Бампер для ворот прикручиваемый



NR ART.	TYP	UWAGI
2054	ZBO/P	przykręcany

Materiał: stal ocynkowana galwanicznie.

Odbojnik gumowy

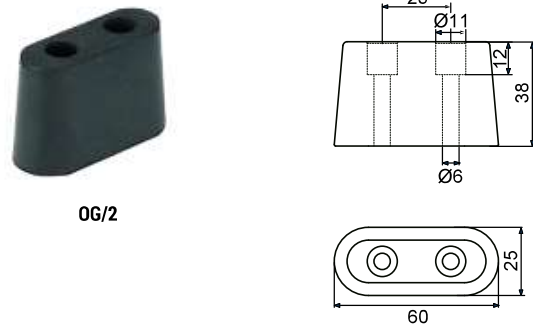
Rubber stops / Gummienschlag / Резиновые отбойники



OG/1

NR ART.	TYP	MATERIAŁ
123	OG/1	Guma

Materiał: guma.



OG/2

NR ART.	TYP	MATERIAŁ
124	OG/2	Guma

Materiał: guma.



OG/3

NR ART.	TYP	MATERIAŁ
2055	OG/3	Guma

Materiał: guma.



OG/4
OG/5
OG/6
OG/7

NR ART.	TYP	H [mm]	A [mm]	B [mm]	MATERIAŁ
2056	OG/4	60	38	50	Guma
2196	OG/5	60	35	50	Elastomer
2197	OG/6	80	45	70	Elastomer
3141	OG/7	10,5	19	19	Guma

Materiał: guma lub Elastomer.