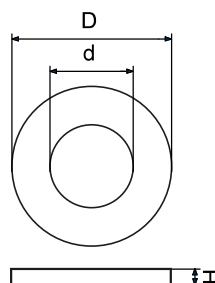


## Podkładka okrągła

Round pad / Unterlegscheibe rund / Подкладка круглая



NR ART.	TYP	D [mm]	H [mm]	d [mm]	DO GWINTU
T200	<b>PO 6 x 2,5 x 0,5</b>	6,0	0,5	2,5	M2,3
T201	<b>PO 6 x 2,7 x 0,5</b>	6,0	0,5	2,7	M2,5
T202	<b>PO 6 x 3,2 x 0,5</b>	6,0	0,5	3,2	M3
T203	<b>PO 6 x 2,5 x 1,0</b>	6,0	1,0	2,5	M2,3
T204	<b>PO 6 x 2,7 x 1,0</b>	6,0	1,0	2,7	M2,5
T205	<b>PO 6 x 3,2 x 1,0</b>	6,0	1,0	3,2	M3
T206	<b>PO 6 x 2,5 x 2,0</b>	6,0	2,0	2,5	M2,3
T207	<b>PO 6 x 2,7 x 2,0</b>	6,0	2,0	2,7	M2,5
T208	<b>PO 6 x 3,2 x 2,0</b>	6,0	2,0	3,2	M3
T209	<b>PO 8 x 2,7 x 0,5</b>	8,0	0,5	2,7	M2,5
T210	<b>PO 8 x 3,2 x 0,5</b>	8,0	0,5	3,2	M3
T211	<b>PO 8 x 4,3 x 0,5</b>	8,0	0,5	4,3	M4
T212	<b>PO 8 x 5,3 x 0,5</b>	8,0	0,5	5,3	M5
T213	<b>PO 8 x 2,7 x 1,0</b>	8,0	1,0	2,7	M2,5
T214	<b>PO 8 x 3,2 x 1,0</b>	8,0	1,0	3,2	M3
T215	<b>PO 8 x 4,3 x 1,0</b>	8,0	1,0	4,3	M4
T216	<b>PO 8 x 5,3 x 1,0</b>	8,0	1,0	5,3	M5
T217	<b>PO 8 x 2,7 x 1,5</b>	8,0	1,5	2,7	M2,5
T218	<b>PO 8 x 3,2 x 1,5</b>	8,0	1,5	3,2	M3
T219	<b>PO 8 x 4,3 x 1,5</b>	8,0	1,5	4,3	M4
T220	<b>PO 8 x 5,3 x 1,5</b>	8,0	1,5	5,3	M5
T221	<b>PO 10 x 5,3 x 1,0</b>	10,0	1,0	5,3	M5
T222	<b>PO 12 x 4,3 x 1,0</b>	12,0	1,0	4,3	M4
T223	<b>PO 12 x 5,3 x 1,0</b>	12,0	1,0	5,3	M5
T224	<b>PO 12 x 6,3 x 1,0</b>	12,0	1,0	6,3	M6
T225	<b>PO 12 x 4,3 x 1,5</b>	12,0	1,5	4,3	M4
T226	<b>PO 12 x 5,3 x 1,5</b>	12,0	1,5	5,3	M5
T228	<b>PO 12 x 6,3 x 1,5</b>	12,0	1,5	6,3	M6
T258	<b>PO 12 x 8,4 x 1,5</b>	12,0	1,5	8,4	M8
T229	<b>PO 12 x 4,3 x 2,0</b>	12,0	2,0	4,3	M4
T230	<b>PO 12 x 5,3 x 2,0</b>	12,0	2,0	5,3	M5
T231	<b>PO 12 x 6,3 x 2,0</b>	12,0	2,0	6,3	M6

NR ART.	TYP	D [mm]	H [mm]	d [mm]	DO GWINTU
T259	<b>PO 15x 8,4 x 1,0</b>	15,0	1,0	8,4	M8
T232	<b>PO 15 x 5,3 x 1,6</b>	15,0	1,6	5,3	M5
T233	<b>PO 15 x 6,3 x 1,6</b>	15,0	1,6	6,3	M6
T234	<b>PO 15 x 8,4 x 1,6</b>	15,0	1,6	8,4	M8
T235	<b>PO 15 x 5,3 x 1,7</b>	15,0	1,7	5,3	M5
T236	<b>PO 15 x 6,3 x 1,7</b>	15,0	1,7	6,3	M6
T237	<b>PO 15 x 8,4 x 1,7</b>	15,0	1,7	8,4	M8
T238	<b>PO 17 x 8,4 x 1,6</b>	17,0	1,6	8,4	M8
T239	<b>PO 17 x 8,4 x 1,7</b>	17,0	1,7	8,4	M8
T240	<b>PO 17 x 8,4 x 2,0</b>	17,0	2,0	8,4	M8
T260	<b>PO 19 x 8,4 x 1,5</b>	19,0	1,5	8,4	M8
T261	<b>PO 19 x 8,4 x 2,0</b>	19,0	2,0	8,4	M8
T243	<b>PO 22 x 8,4 x 2,0</b>	22,0	2,0	8,4	M8
T244	<b>PO 22 x 10,5 x 2,0</b>	22,0	2,0	10,5	M10
T245	<b>PO 22 x 13,0 x 2,0</b>	22,0	2,0	13,0	M12
T246	<b>PO 22 x 8,4 x 2,5</b>	22,0	2,5	8,4	M8
T247	<b>PO 22 x 10,5 x 2,5</b>	22,0	2,5	10,5	M10
T248	<b>PO 22 x 13,0 x 2,5</b>	22,0	2,5	13,0	M12
T249	<b>PO 22 x 8,4 x 3,0</b>	22,0	3,0	8,4	M8
T250	<b>PO 22 x 10,5 x 3,0</b>	22,0	3,0	10,5	M10
T251	<b>PO 22 x 13,0 x 3,0</b>	22,0	3,0	13,0	M12
T262	<b>PO 25 x 8,4 x 1,5</b>	25,0	1,5	8,4	M8
T252	<b>PO 25 x 8,4 x 2,0</b>	25,0	2,0	8,4	M8
T253	<b>PO 25 x 10,5 x 2,0</b>	25,0	2,0	10,5	M10
T254	<b>PO 25 x 13,0 x 2,0</b>	25,0	2,0	13,0	M12
T255	<b>PO 25 x 8,4 x 2,5</b>	25,0	2,5	8,4	M8
T256	<b>PO 25 x 10,5 x 2,5</b>	25,0	2,5	10,5	M10
T257	<b>PO 25 x 13,0 x 2,5</b>	25,0	2,5	13,0	M12

Materiał: Poliamid.

Możliwość wykonania dowolnej wysokości oraz innego otworu.

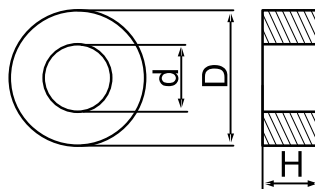
Właściwości:

- ▶ wysoka odporność na ścieralność i temperaturę,
- ▶ odporna na oleje, smary, paliwa, wilgoć,
- ▶ zapewnia izolację elementu.

Standard Color: naturalny.

**Podkładka dystansowa**

Spacer plate / Unterlegscheibe / Дистанционная прокладка



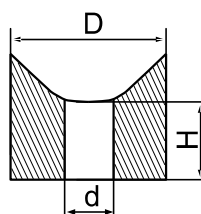
NR ART.	TYP	D [mm]	H [mm]	d [mm]
	<b>PD6xHxd</b>	6	2,5–30	Od M2,3 do M3
	<b>PD8xHxd</b>	8	2,5–30	Od M2,3 do M5
	<b>PD10xHxd</b>	10	2,5–30	M5
	<b>PD12xHxd</b>	12	2,5–30	Od M4 do M6
	<b>PD15xHxd</b>	15	2,5–30	Od M5 do M8
	<b>PD17xHxd</b>	17	2,5–30	M8
	<b>PD20xHxd</b>	20	2,5–30	Od M10 do M12
	<b>PD22xHxd</b>	22	2,5–30	Od M8 do M12
	<b>PD25xHxd</b>	25	2,5–30	Od M8 do M12
T404	<b>PD12x2,5x6,4</b>	12	2,5	6,4

Materiał: Polietylen.

Możliwość wykonania dowolnej wysokości w zakresie od 2,5 mm do 30 mm.

Standard Color  
RAL 9005**Podkładka siodłowa do łączenia rury z płaszczyzną**

Seat-shaped washer for connecting a pipe to a plane / Sattelunterlegscheibe zur Rohrverbindung mit Flaeche / подкладка в форме седенья для соединения трубы с плоскостью

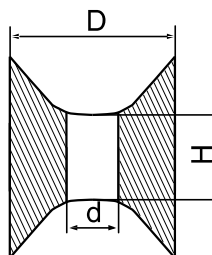


Materiał: Polietylen.

Dostępna do rur od  $\varnothing 12$  do  $\varnothing 42$ . Dokładne rozmiary na zapytanie.Standard Color  
RAL 9005

**Podkładka siodłowa do łączenia dwóch równoległych rur**

Seat-shaped washer for connecting two parallel pipes / Sattelunterlegscheibe zur Verbindung von zwei Rohren parallel /  
подкладка в форме сиденья для соединения двух параллельных труб



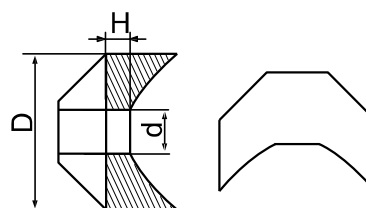
Materiał: Polietylen.

Dostępna do rur od Ø12 do Ø42. Dokładne rozmiary na zapytanie.

Standard Color  
RAL 9005

**Podkładka siodłowa do łączenia dwóch rur ustawionych względem siebie prostopadle**

Seat-shaped washer for connecting two perpendicular pipes / Sattelunterlegscheibe zur Verbindung von zwei Rohren senkrecht gestellt /  
подкладка в форме сиденья для соединения двух перпендикулярных друг к другу труб



Materiał: Polietylen.

Dostępna do rur od Ø12 do Ø42. Dokładne rozmiary na zapytanie.

Standard Color  
RAL 9005

